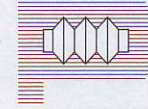


August Penkert

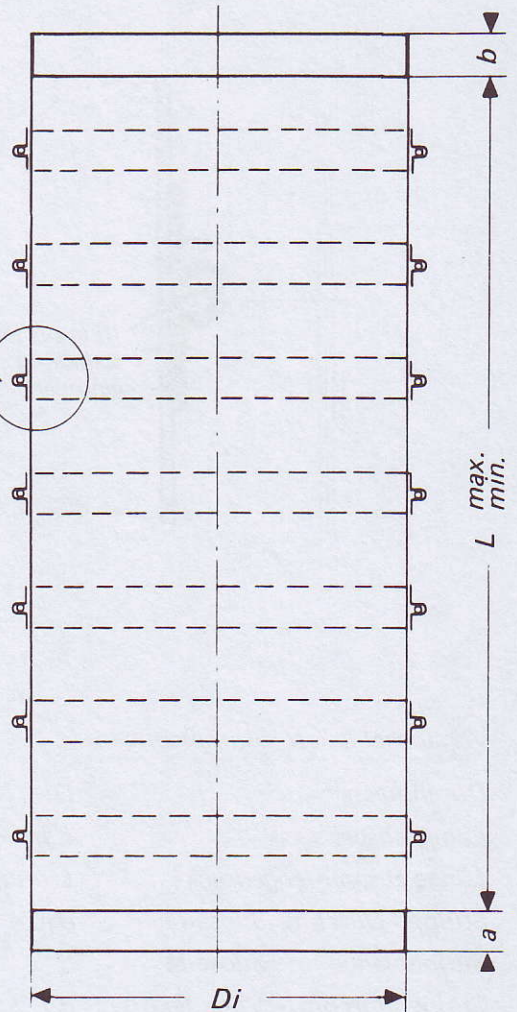
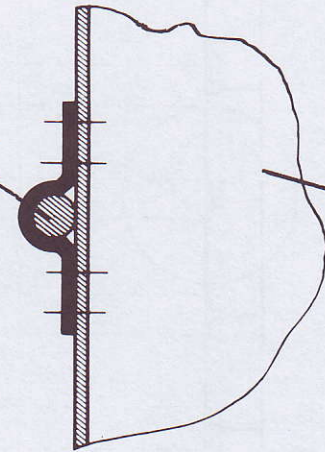
Postf. 10 15 24 · 45415 Mülheim (Ruhr)
 Xantener Str. 12 · 45479 Mülheim (Ruhr)
 Telefon (02 08) 4 19 69-0, Fax 4 19 69-22
 www.penkert.com · mail@penkert.com

**Meßanleitung
 für Verlaeschläuche**
 Schlauchform



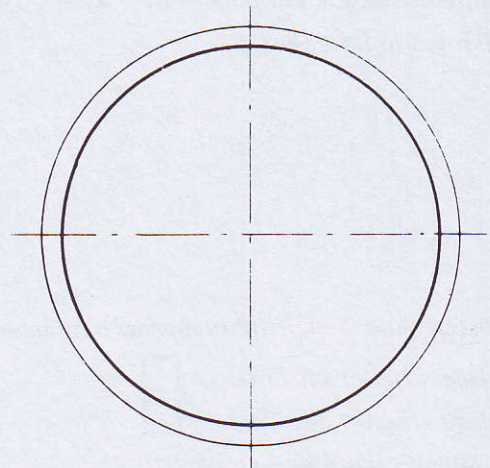
August Penkert
 Technische Leder- und
 Kunststoffherzeugnisse

Ring aus Feder-
 stahldraht
 eingenäht



Verlaeschlauch - Abmessungen:

Durchmesser	D_i	=	_____	mm
Länge ausgezogen	$L_{max.}$	=	_____	mm
Länge zusammengedrückt	$L_{min.}$	=	_____	mm
Stulpen-Durchm. Siloseite	d_1	=	_____	mm
Stulpenlänge Siloseite	b	=	_____	mm
Stulpendurchm. Verladekonus	d_2	=	_____	mm
Stulpenlänge am Verladekonus	a	=	_____	mm



Sonstige Angaben: (Zutreffendes bitte ankreuzen!)

Anlage arbeitet im Freien

Anlage arbeitet überdacht

Verladegut hat eine Temperatur von _____ °C

Zeichnung Nr.

7203