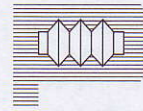


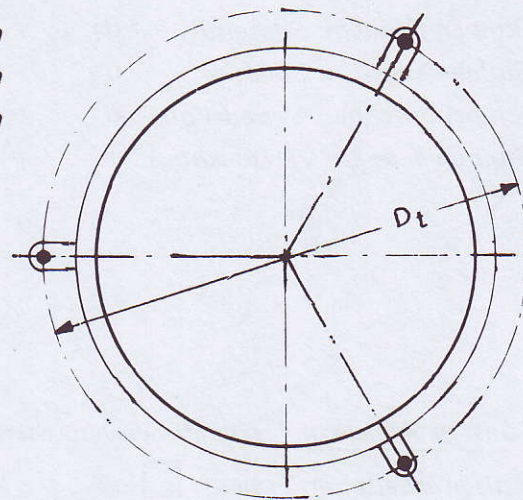
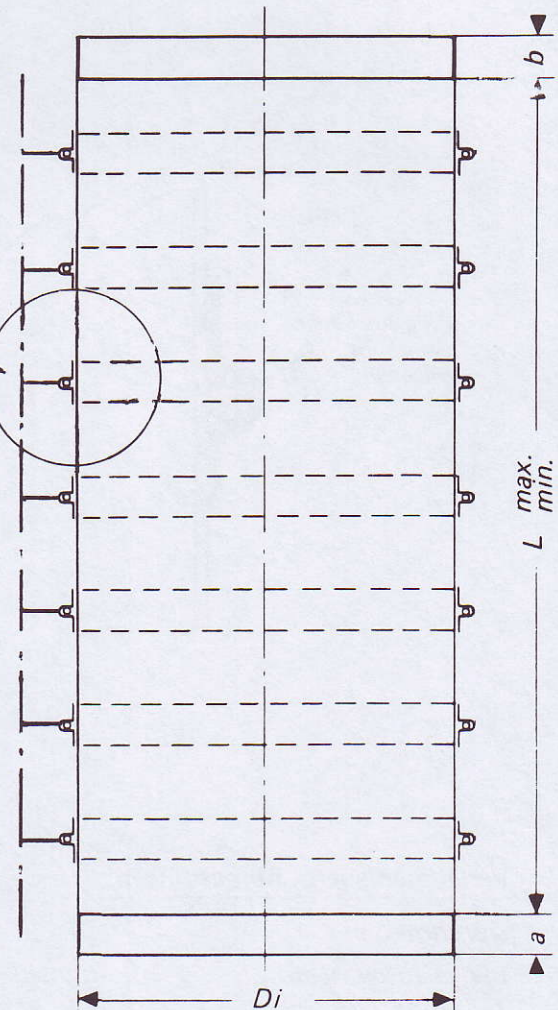
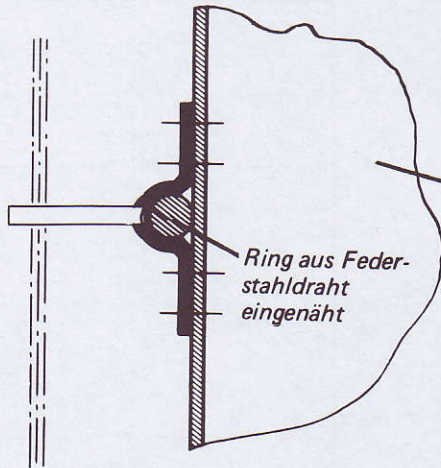
**August Penkert**

Postf. 10 15 24 · 45415 Mülheim (Ruhr)  
 Xantener Str. 12 · 45479 Mülheim (Ruhr)  
 Telefon (02 08) 4 19 69-0 · Fax 4 19 69-22  
 www.penkert.com · mail@penkert.com

**Meßanleitung  
 für Verladeschläuche**  
 Schlauchform  
 mit Seilführungen



**August Penkert**  
 Technische Leder- und  
 Kunststoffherzeugnisse



Verladeschlauch - Abmessungen:

Durchmesser	$D_i$	=	_____	mm
Länge ausgezogen	$L_{max.}$	=	_____	mm
Länge zusammengedrückt	$L_{min.}$	=	_____	mm
Stulpen-Durchm. Siloseite	$d_1$	=	_____	mm
Stulpenlänge Siloseite	$b$	=	_____	mm
Stulpendurchm. Verladekonus	$d_2$	=	_____	mm
Stulpenlänge am Verladekonus	$a$	=	_____	mm
Teilkreisdurchmesser $D_t$		=	_____	mm

Sonstige Angaben: (Zutreffendes bitte ankreuzen!)

Anlage arbeitet im Freien

Anlage arbeitet überdacht

Verladegut hat eine Temperatur von \_\_\_\_\_ °C

Zeichnung Nr.

**7204**